

Post-confinement : Services et produits proposés par nos clients



Le Groupe Afigec ne pourra pas être tenu responsable de la qualité des services et produits proposés ne les ayant pas testés. Il s'agit là d'une liste donnée à titre informatif et non pas de recommandations personnelles.

DES SERVICES, DES PRODUITS PAR VOUS ET POUR VOUS ET UNE SUBVENTION POUR METTRE EN PLACE CETTE PRÉVENTION

Plus que jamais, la proximité et l'entraide sont au cœur de nos valeurs. Nous pensons que c'est ensemble que nous traverserons cette crise sanitaire sans précédent.

Ainsi, nous vous avons sollicité pour connaître les services et produits que vous proposez pour lutter contre cette maladie.

Vous trouverez donc dans ce document un tableau récapitulatif de ce que vous, nos client(e)s, qui nous avez répondu, produisez en ce sens.

Cette liste est, dans un premier temps, centrée sur la lutte et la reconstruction face au COVID-19 (protection, sécurité, hygiène). Pour mieux rebondir, elle sera amenée à évoluer dans le futur pour proposer un panel plus large d'offres que nous vous engageons à nous indiquer afin de mieux le partager.

Dernières news ! Équipements de protection subventionnés :

L'Assurance-maladie met en place à compter du 18 mai une subvention « Prévention Covid », destinée aux entités de moins de 50 salariés et aux indépendants sans salarié et permettant de se faire rembourser 50 % des frais engagés entre le 14 mars et le 31 juillet pour acheter/louer du matériel de protection (gel hydroalcoolique, séparateurs, etc.). Avec un plancher de dépense de 1 000 euros HT (500 euros pour les indépendants sans salariés) et un **plafond de remboursement à 5 000 euros**. Des conditions particulières doivent naturellement être remplies afin de pouvoir en bénéficier !

Post-confinement : Services et produits proposés par nos clients



Le Groupe Afigec ne pourra pas être tenu responsable de la qualité des services et produits proposés ne les ayant pas testés. Il s'agit là d'une liste donnée à titre informatif et non pas de recommandations personnelles.

La liste ci-après évoluera, n'hésitez pas à nous envoyer un email à servicemarketing@afigec.com en nous donnant :

- la catégorie de produit ou service que vous vendez ;
- un lien vers votre site internet ;
- vos coordonnées pour qu'un prospect puisse vous contacter.

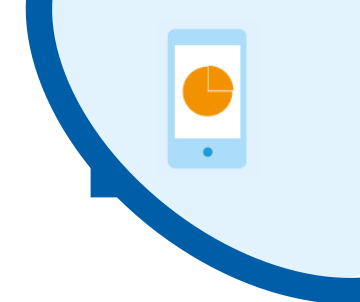
Enfin, merci d'accompagner ces éléments avec le message d'autorisation ci-après :

« Client de la société AFIGEC, j'autorise cette dernière à diffuser mon nom et mes services auprès de ses clients. J'ai conscience et j'approuve le fait qu'ainsi j'autorise mon expert-comptable à informer des tiers que je suis son client, malgré le secret professionnel attaché à sa déontologie ».

De notre côté, nous vous proposons également de mettre en place le coffre-fort numérique pour vos collaborateurs afin de dématérialiser l'envoi des bulletins de paie (pas de papier en période COVID 19 et fin de risque RGPD d'amende de maximum 4 % de votre CA), [voici le lien vers la fiche d'information](#), contactez-nous à l'adresse suivante : cfn@afigec.com

Nous vous rappelons que notre service d'abonnement contrôle fiscal et social inclue les contrôles opérés par la Direccte suite à la mise en place du l'activité partielle. Pour plus d'information sur l'abonnement contrôle fiscal et social, contacter nous sur sabrina@afigec.com et retrouver des informations sur [notre prestation ici](#).

Post-confinement : Services et produits proposés par nos clients



Le Groupe Afigec ne pourra pas être tenu responsable de la qualité des services et produits proposés ne les ayant pas testés. Il s'agit là d'une liste donnée à titre informatif et non pas de recommandations personnelles.

Société	Contact	Services	Téléphone	Email	Site internet
Dex-Net	M. Richou Matthieu	Nettoyage, désinfection (Certificat désinfection de toutes natures). Intervention sur la Normandie.	06 60 21 18 07	contact.dexnet@gmail.com	www.dexnet.fr
STIVAL		Écran de protection pour véhicule (utilitaire, ambulance, auto-école, livreur, etc.).		bonjour@mascotto.fr	https://www.stival.fr/
Le Béret Français		Producteur de bérets à Bayonne, nous avons voulu participer à l'effort national et avons transformé une partie de notre atelier et produisons, entre autres pour la ville de Bayonne, des masques UNS1. Notre masque est lavable et réutilisable, il est en coton 100 % bio.	01 46 49 45 58	contact@leberetfrancais.com	https://www.leberetfrancais.com/fr/masque-francais-223
LSM Linéaire		Protecteur-Hygiaphone PLEXI pour accueil- bureaux-caisses ou ateliers. Protecteur Plexi pour protéger les produits alimentaires non emballés.	01 39 49 56 35	contact@lsmlinaire.fr	http://www.lsmlinaire.fr
LGE Communication	M. Philippe Hanna	Nous avons actuellement à disposition sur stock des masques hygiène grand public. Ils sont en vente par pack de 25 pcs / 50 pcs / 1000 pcs sur notre site www.duo-invest.fr Nous livrons en 24 - 48h. Nous faisons aussi des propositions pour des quantités supérieures pouvant atteindre 200 000 pcs sous 4-6 jours garanties, en nous contactant par email philippe.lgecom@gmail.com ou par téléphone 0672721181. Pour soutenir votre initiative, tous les clients AFIGEC seront traités en priorité.	06 72 72 11 81	philippe.lgecom@gmail.com	www.duo-invest.fr

Post-confinement : Services et produits proposés par nos clients



Le Groupe Afigec ne pourra pas être tenu responsable de la qualité des services et produits proposés ne les ayant pas testés. Il s'agit là d'une liste donnée à titre informatif et non pas de recommandations personnelles.

Société	Contact	Services	Téléphone	Email	Site internet
GMH CI	Mme Sylvie Bellay	Protection de la personne dans le cadre du COVID19.	01 39 76 55 46	sylvie.bellay@gmhci.com	https://www.gmhci.com/fr/2689-visiere-de-protection.html
Alarm'Com	M. Frédéric Penverne	Systèmes certifiés de mesure de la température corporelle instantanée. Grâce à ces systèmes, il est possible de mettre en place des stations de mesure de la température efficaces qui peuvent être placées dans des zones stratégiques avec de multiples scénarios caractérisés par un grand flux de personnes. La mesure instantanée de personnes, à distance sûre, en fait la solution idéale pour identifier les profils à risque et les éloigner de la foule pour protéger la santé publique.	06 35 13 00 20	fpenerne@alarm-com.fr	http://alarmcom.fr/
SPN		Nettoyage de locaux (bureaux, résidences, restauration, particuliers, tous types de commerces). Sur rendez-vous nous pourrions étudier le meilleur plan de combat contre le Covid-19.	01 30 61 19 62	servicepronettoyage@free.fr	https://www.service-professionnel-nettoyage.fr/
ASB Diffusion		Distributeur de gel sans contact.	06 89 48 06 89	asb-diffusion@orange.fr	https://www.asb-diffusion.com/
Calip Group		Distributeur de gel Oxagel sans contact manuel.	02 61 79 03 40	contact@calip-group.fr	https://distributeur-oxagel.fr/

Post-confinement : Services et produits proposés par nos clients



Le Groupe Afigec ne pourra pas être tenu responsable de la qualité des services et produits proposés ne les ayant pas testés. Il s'agit là d'une liste donnée à titre informatif et non pas de recommandations personnelles.

Société	Contact	Services	Téléphone	Email	Site internet
Aezan	Romuald Gauvin	Easy-Welcome permet de porter les principaux processus : <ul style="list-style-type: none"> • Gestion capacitaire d'accueil des bureaux : <ul style="list-style-type: none"> ○ exposer les nombres de places disponibles en fonction des nouvelles règles de distanciation. • Gestion de la disponibilité des collaborateurs : <ul style="list-style-type: none"> ○ en télétravail, arrêt, activité partielle, arrêt maladie • Réguler les déplacements collaborateurs : <ul style="list-style-type: none"> ○ en fonction des priorités business et motifs impérieux. • Gérer l'accueil des collaborateurs au bureau <ul style="list-style-type: none"> ○ contrôler simplement (lecture de QR Code) qu'ils sont bien attendus sur le créneau horaire auquel ils se présentent; ○ remettre des kits sanitaires et pouvoir les comptabiliser. • Prévenir les contaminations : <ul style="list-style-type: none"> ○ alerter cellule de crise lorsqu'un collaborateur est en arrêt maladie; ○ évaluer avec lui les éventuels symptômes liés au COVID; ○ identifier les personnes croisées au bureau pour actions de prévention. 	06 77 49 18 64	contact@aezan.com	http://www.aezan.com/
Pub Optim	M. Lhayani Mikael	Référencement, adword	06 65 52 29 69	mlhayani@puboptim.com	https://puboptim.com/
Arkos	Corinne Patarin	Offre de soutien managérial distanciel pour cette période de déconfinement. Chaque manager dispose en 1er lieu d'un espace d'écoute d'1h au cours duquel il réalise un état des lieux de la situation (organisation du travail, diagnostic d'équipe) et identifie les actions à mener. Le manager consomme ensuite selon son besoin et son initiative	01 43 98 35 65	cpatarin@arkos.fr	http://arkos.fr/

Post-confinement : Services et produits proposés par nos clients



Le Groupe Afigec ne pourra pas être tenu responsable de la qualité des services et produits proposés ne les ayant pas testés. Il s'agit là d'une liste donnée à titre informatif et non pas de recommandations personnelles.

Société	Contact	Services	Téléphone	Email	Site internet
Psychologue Psychanalyste Sexologue	Jean-Michel HUET	Soutien psychologique en ces moments difficiles, tant sur le plan d'un travail sur la crise que sur les angoisses qu'elle provoque ou un accompagnement en cas de deuil.	01 42 29 31 71	jmhuet.psychanalyste@club-internet.fr	http://www.anorexiebulimie.fr/
MBJ formation en langues	Mme Mary Beth Jean	<p>Pendant les périodes d'activité partielle, tous les salariés ont accès à une enveloppe de 1500,00 € pour se former.</p> <p>Nous sommes à votre service en cette reprise pour toutes formations en anglais professionnel :</p> <ul style="list-style-type: none"> -en présentiel dans nos locaux de Flers-61- ou Vire-14 ou chez vous -à distance (également disponible pour l'espagnol et l'allemand) par téléphone/Skype/Zoom -nos formations sont finançables dans le cadre du CPF/FNE Formation/AGEFICE/Chambre des métiers/OPCO professions libérales, etc. -nos références : Faurecia sièges d'automobile, Legallais, Roval, Cotral, Verescence, Thermocoax, ACG, Sumca, Tonnellier, Trelleborg... nombreuses TPE, commerçants, libéraux, etc. 	06 52 59 92 41	-	www.formation-en-langues.fr
Manecho		Nous avons développé un accompagnement dédié aux dirigeants/chefs d'entreprise pour les accompagner sur un format court dans la définition de leur roadmap stratégique et opérationnelle pour engager la reprise, ainsi que dans la mise en place de nouvelles méthodes de travail avec leurs collaborateurs notamment en « mode projet », en télétravail comme en présentiel.	01 56 89 89 37	-	https://www.manecho.com

Post-confinement : Services et produits proposés par nos clients



Le Groupe Afigec ne pourra pas être tenu responsable de la qualité des services et produits proposés ne les ayant pas testés. Il s'agit là d'une liste donnée à titre informatif et non pas de recommandations personnelles.

Société	Contact	Services	Téléphone	Email	Site internet
S2E Partners	Mme Cécile Bernheim	<p>S2E Partners est une société de conseil en stratégie et amélioration de la performance.</p> <p>Elle accompagne des dirigeants de PME, ETI et start-up dans leur réflexion stratégique, l'établissement des plans d'action avec les équipes et le suivi de leur mise en œuvre.</p> <p>S2E Partners agit principalement dans les secteurs agroalimentaires/produits de grande consommation et dans les sciences de la vie (pharmaceutique, biotech).</p> <p>En cette période de crise, S2E Partners propose plus spécifiquement à ses clients de les accompagner dans la sortie crise pour mieux rebondir court terme et s'adapter pour réussir à moyen / long-terme (horizon 2022 et plus).</p> <p>Cécile Bernheim ainsi partage avec ses clients 30 ans d'expérience en direction de business units, stratégie, ou encore commercial/marketing dans des groupes internationaux et des PME/ETI. Elle a par le passé été confrontée à une crise majeure qu'elle a gérée en tant que membre de l'équipe de direction.</p>	06 86 42 40 24	cecilebernheim@s2epartners.com	www.s2epartners.com